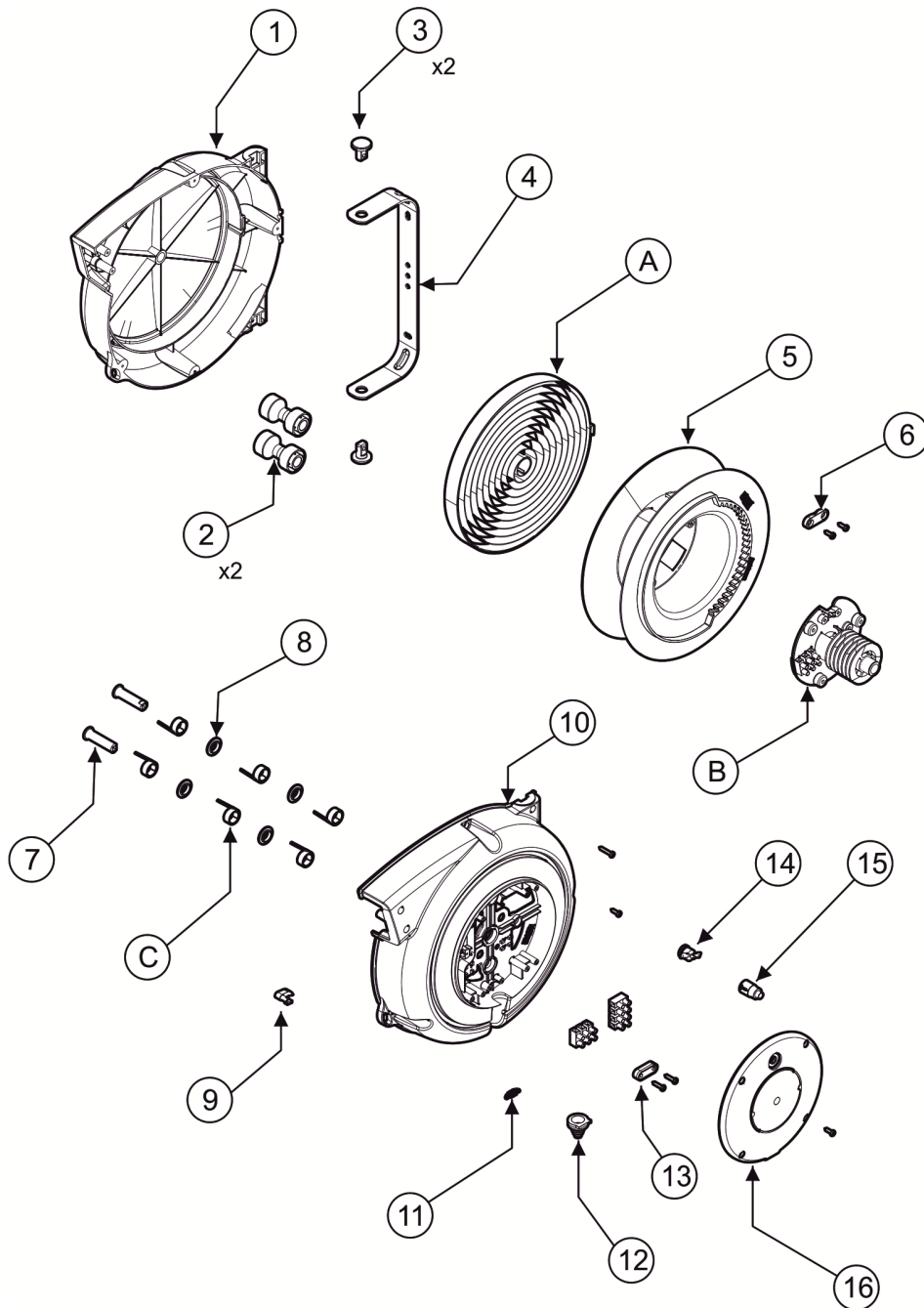


Ersatzteilliste X 4000

Art.-Nr. 2.250.001 - 2.250.010, Art.-Nr. 2.255.003 - 2.255.010



Nr. No.	Art.Nr. Item-No	Bezeichnung Description	Menge Qty
1	4000.022	Gehäusehälfte gelb, Federseite	1
2	4000.042	Führungsrollen	2
3	810.082	Haltebolzen Bügel	2
4	4000.032	Haltebügel	1
5	PRO210.021	Trommelgehäuse	1
6	PRO210.105	Kabelklemme	1
7	PRO210.326	Bürstenhalterung	1
8	PRO210.062	Distanzstück	1
9	831.762	Arretierzahn	1
10	4000.010	Gehäusehälfte	1
11	831.764	Feder Arretierung	1
12	600.008	Gummi	1
13	831.500	Klemme innen	1
14	9000.152	Thermische Sicherung, 55°	1
15	5000.004	Knopf rot, für thermische Sicherung	1
16	5000.024	Deckel mit Bohrung	1
	A	Feder	
	B	Schleifring	
	C	Bürste	

Ebinger GmbH
 Edesheimer Straße 51
 D-76835 Rhodt /
 Germany
info@ebinger-gmbh.com
www.ebinger-gmbh.com



Ersatzteilliste X4000

Art.-Nr. 2.250.001 - 2.250.010, Art.-Nr. 2.255.003 - 2.255.010

EBINGER

Technisches Equipment

Art.Nr. Item-No	Feder Spring	Schleifring Collector	Bürste Brush	Schlauchstopper Stroke End Pad	Kabel Cable
2.250.001	4000.062	4106.030	4000.343 (4x)	500.280	4106.070
2.250.002	110.389	4116.030	PRO310.700 (6x)	500.281	4116.070
2.250.003	4000.062	PRO210.030	4000.312 - 4000.332	500.280	4210.070
2.255.003	PRO210.072			500.281	4210.072
2.250.004	4000.062	PRO210.030	4000.312 - 4000.332	500.280	4215.070
2.250.005	4000.062	PRO310.030	4000.312 - 4000.332, 4000.340 (2x)	500.281	4315.070
2.255.005	110.389			500.285	4315.072
2.250.006	110.389	PRO310.030	PRO210.708 - PRO310.704, 4000.340 (2x)	500.285	4325.070
2.255.006					4325.072
2.250.007	110.389	4415.030	4000.340 (2x) - 4000.312 4000.320 - 4000.321	500.281	4415.070
2.255.007				500.285	4415.072
2.250.008	110.389	PRO310.030	PRO210.708 - PRO310.704, 4000.340 (2x)	500.285	4325.070
2.250.010	110.389	4415.030	4000.340 (2x) - 4000.312 4000.320 - 4000.321 - 4000.332	500.285	4515.070
2.255.010					4515.072

Ebinger GmbH
Edesheimer Straße 51
D-76835 Rhodt /
Germany

info@ebinger-gmbh.com
www.ebinger-gmbh.com

