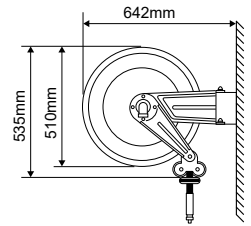
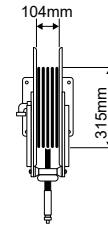
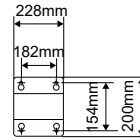


Schlauchaufroller OSM 510



- Federrückzug
- Schlaucharretierung
- Max. 25m Schlauch - max. 25mm ID
- Gehäuse aus Stahl lackiert oder Edelstahl
- Montagehalter schwenkbar 110° & fix
- Schlauchrollenführung verstellbar
- In jeder Position montierbar

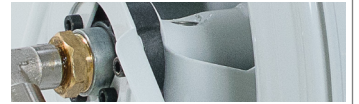


Gehäuse aus Stahl lackiert



Medium	Schlauchlänge	ID	Max. Druck	Max. Temp.	Drehgelenk	Anschluss	Armaturen/ Lieferumfang	Artikel-Nr.
Kaltwasser	ohne	-	20bar	90°C	MS-vern.	1/2" IG	-	1.510.100
	25m	1/2"	12bar	50°C	MS-vern.	1/2" IG	MS-Schnellkpl.	1.510.101
	20m	5/8"	10bar	50°C	MS-vern.	1/2" IG	MS-Schnellkpl.	1.510.102
Heißwasser	ohne	-	20bar	90°C	MS-vern.	1/2" IG	-	1.510.100
	20m	1/2"	15bar	90°C	MS-vern.	1/2" IG	MS-Schnellkpl.	1.510.104
	20m	5/8"	15bar	90°C	MS-vern.	1/2" IG	MS-Schnellkpl.	1.510.105
Druckluft	ohne	-	20bar	90°C	MS-vern.	1/2" IG	-	1.510.100
	25m	12,5mm	20bar	50°C	MS-vern.	1/2" IG	NW 7,2	1.510.103
Vakuum	20m	1/2"	5bar	50°C	MS-vern.	1/2" IG	-	1.510.140
Hochdruck 100	ohne	-	100bar	130°C	Edelstahl	1/2" IG	-	1.510.200
	20m (schwarz)	13mm	100bar	130°C	Edelstahl	1/2" IG	M22x1,5 IG	1.510.202
Hochdruck 200	ohne	-	200bar	130°C	Edelstahl	3/8" IG	-	1.510.300
	25m (schwarz)	8mm	200bar	130°C	Edelstahl	3/8" IG	M22x1,5 IG	1.510.301
	25m (schwarz)	10mm	200bar	130°C	Edelstahl	3/8" IG	M22x1,5 IG	1.510.302
	25m (blau)	8mm	200bar	130°C	Edelstahl	3/8" IG	M22x1,5 IG	1.510.303
Hochdruck 400	ohne	-	400bar	130°C	Edelstahl	3/8" IG	-	1.510.400
	25m (schwarz)	8mm	400bar	130°C	Edelstahl	3/8" IG	M22x1,5 IG	1.510.401
	25m (schwarz)	10mm	400bar	130°C	Edelstahl	3/8" IG	M22x1,5 IG	1.510.402
	25m (blau)	8mm	400bar	130°C	Edelstahl	3/8" IG	M22x1,5 IG	1.510.403
Pflanzenschutz	ohne	-	100bar	-	Edelstahl	1/2" IG	-	1.510.200
	25m	3/8"	40bar	-	Edelstahl	1/2" IG	1/2" IG	1.510.240
	20m	1/2"	40bar	-	Edelstahl	1/2" IG	1/2" IG	1.510.241
Fett	ohne	-	400bar	60°C	Stahl verz.	3/8" IG	-	1.510.500
	25m	3/8"	400bar	60°C	Stahl verz.	3/8" IG	3/8" AG	1.510.502
	25m	1/4"	400bar	60°C	Stahl verz.	3/8" IG	1/4" AG	1.510.503
Öl	ohne	-	500bar	60°C	Stahl verz.	1/2" IG	-	1.510.550
	ohne	-	150bar	60°C	Stahl verz.	1/2" IG	-	1.510.900
	25m	1/2"	150bar	60°C	Stahl verz.	1/2" IG	1/2" AG	1.510.902

Gehäuse aus Stahl lackiert



Medium	Schlauchlänge	ID	Max. Druck	Max. Temp	Drehgelenk	Anschluss	Armaturen/ Lieferumfang	Artikel-Nr.
Sauerstoff - Gas	ohne	-	20bar	-	MS-vern.	3/8"IG	-	1.510.700
	20m	2x8mm	20bar	-	MS-vern.	3/8"IG	3/8"IG & 1/4"IG	1.510.701
	15m	2x9mm	20bar	-	MS-vern.	3/8"IG	3/8"IG & 1/4"IG	1.510.702
Gas LPG	ohne	-	20bar	-	MS-vern.	3/8"IG	-	1.510.800
	25m	10mm	20bar	-	MS-vern.	3/8"IG	3/8"IG-L	1.510.802

Gehäuse aus Edelstahl



Medium	Schlauchlänge	ID	Max. Druck	Max. Temp.	Drehgelenk	Anschluss	Armaturen/ Lieferumfang	Artikel-Nr.
Kaltwasser	ohne	-	20bar	90°C	MS-vern.	1/2" IG	-	1.514.100
	25m	1/2"	12bar	50°C	MS-vern.	1/2" IG	MS-Schnellkpl.	1.514.101
	20m	3/8"	10bar	50°C	MS-vern.	1/2" IG	MS-Schnellkpl.	1.514.102
Heißwasser	ohne	-	20bar	90°C	MS-vern.	1/2" IG	-	1.514.100
	20m	1/2"	15bar	90°C	MS-vern.	1/2" IG	MS-Schnellkpl.	1.514.105
	20m	5/8"	15bar	90°C	MS-vern.	1/2" IG	MS-Schnellkpl.	1.514.106
Druckluft	ohne	-	20bar	90°C	MS-vern.	1/2" IG	-	1.514.100
	25m	12,5mm	20bar	50°C	MS-vern.	1/2" IG	NW 7,2	1.514.103
Vakuum	20m	1/2"	5bar	50°C	MS-vern.	1/2" IG	-	1.514.140
Hochdruck 100	ohne	-	100bar	130°C	Edelstahl	1/2" IG	-	1.514.200
	20m (schwarz)	13mm	100bar	130°C	Edelstahl	1/2" IG	M22x1,5 IG	1.514.202
	20m (blau)	13mm	100bar	130°C	Edelstahl	1/2" IG	M22x1,5 IG	1.514.205
Hochdruck 200	ohne	-	200bar	130°C	Edelstahl	3/8" IG	-	1.514.300
	25m (schwarz)	8mm	200bar	130°C	Edelstahl	3/8" IG	M22x1,5 IG	1.514.301
	25m (schwarz)	10mm	200bar	130°C	Edelstahl	3/8" IG	M22x1,5 IG	1.514.302
	25m (blau)	8mm	200bar	130°C	Edelstahl	3/8" IG	M22x1,5 IG	1.514.303
	25m (blau)	10mm	200bar	130°C	Edelstahl	3/8" IG	M22x1,5 IG	1.514.304
Hochdruck 400	ohne	-	400bar	130°C	Edelstahl	3/8" IG	-	1.514.400
	25m (schwarz)	8mm	400bar	130°C	Edelstahl	3/8" IG	M22x1,5 IG	1.514.401
	25m (schwarz)	10mm	400bar	130°C	Edelstahl	3/8" IG	M22x1,5 IG	1.514.402
	25m (blau)	8mm	400bar	130°C	Edelstahl	3/8" IG	M22x1,5 IG	1.514.403
	25m (blau)	10mm	400bar	130°C	Edelstahl	3/8" IG	M22x1,5 IG	1.514.404
Pflanzenschutz	ohne	-	100bar	-	Edelstahl	1/2" IG	1/2" IG	1.514.200
	25m	3/8"	40bar	-	Edelstahl	1/2" IG	1/2" IG	1.514.240
	20m	1/2"	40bar	-	Edelstahl	1/2" IG	1/2" IG	1.514.241
Atemluft	25m	3/8"	10bar	50°C	Edelstahl	1/2" IG	3/8" AG	1.514.260
Trinkwasser	20m	1/2"	20bar	50°C	Edelstahl	1/2" IG	MS-Schnellkpl.	1.514.203
Lebensmittel	20m	1/2"	15bar	100°C	Edelstahl	1/2" IG	MS-Schnellkpl.	1.514.204
Fett	ohne	-	400bar	60°C	Stahl verz.	3/8" IG	-	1.514.500
	25m	3/8"	400bar	60°C	Stahl verz.	3/8" IG	3/8" AG	1.514.502
	25m	1/4"	400bar	60°C	Stahl verz.	3/8" IG	1/4" AG	1.514.503
Öl	ohne	-	150bar	60°C	Edelstahl	1/2" IG	-	1.514.200
	25m	1/2"	150bar	60°C	Edelstahl	1/2" IG	1/2" AG	1.514.902

Optionales Zubehör

Bezeichnung	Material	Artikel-Nr.
Abdeckplatte für Arretiersystem	ABS	1.510.005
Verlängerung Wandhalter schwenkbar 180°	Edelstahl	1.514.007
Automatische Schlauchführung für 1/2" - 5/8" Schlauch für 3/4" - 1" Schlauch	Stahl lackiert	1.510.010 1.510.011
Automatische Schlauchführung für 1/2" - 5/8" Schlauch für 3/4" - 1" Schlauch	Edelstahl	1.514.010 1.514.011
Rücklaufbremse	Techno Polymer	1.410.008



! Automatische Schlauchführung nicht geeignet für Sauerstoff, Gas-sowie Duo-Schläuche!
Rücklaufbremse nicht kombinierbar mit automatischer Schlauchführung!
Abdeckplatte nicht kombinierbar mit automatischer Schlauchführung!

